

WARRANTS Y CERTIFICADOS DE DEPÓSITO. LEY N° 9.643

Coordinación de Warrants y Certificados de Depósitos



Ministerio de Agroindustria
Presidencia de la Nación

Variacion Interanual de Warrants Emitidos

Meses	2015 en Pesos y Dolares	2016 en Pesos y Dolares	Variación Porcentual
Enero	\$ 354.962.249	\$ 363.180.886,91	2,32%
	USD 138.704.957	USD 122.416.250,80	-11,74%
Febrero	\$ 350.155.871	\$ 457.332.227,36	30,61%
	USD 138.204.693	USD 132.357.750,96	-4,23%
Marzo	\$ 330.484.798	\$ 187.666.271,66	-43,21%
	USD 168.084.221	USD 119.997.964,03	-28,61%
Abril	\$ 395.857.894	\$ 210.295.280,57	-46,88%
	USD 106.869.875	USD 122.336.138,08	14,47%
Mayo	\$ 512.064.044	\$ 181.707.903,44	-64,51%
	USD 114.085.821	USD 209.101.710,92	83,28%
Junio	\$ 535.175.919	\$ 282.918.445,87	-47,14%
	USD 204.561.171	USD 177.321.180,81	-13,32%
Julio	\$ 708.005.952	\$ 252.745.131,30	-64,30%
	USD 133.791.031	USD 116.992.823,66	-12,56%
Agosto	\$ 571.343.663	\$ 376.784.480,57	-34,05%
	USD 155.005.239	USD 86.094.337,57	-44,46%
Septiembre	\$ 529.023.863	\$ 298.122.650,65	-43,65%
	USD 126.350.386	USD 132.894.361,82	5,18%
Octubre	\$ 493.640.189	\$ 302.405.392,54	-38,74%
	USD 106.512.719	USD 81.346.577,53	-23,63%
Noviembre	\$ 292.051.249	\$ 359.083.960,44	22,95%
	USD 155.363.065	USD 65.819.596,06	-57,63%
Diciembre	\$ 408.003.489	\$ 452.985.611,50	11,02%
	USD 85.258.489	USD 146.486.955,68	71,82%
TOTAL	\$ 5.480.769.180	\$ 3.725.228.242,81	-32,03%
	USD 1.632.791.667	USD 1.513.165.647,92	-7,33%

TCC 2015: 12,90

TCC 2016: 15,70

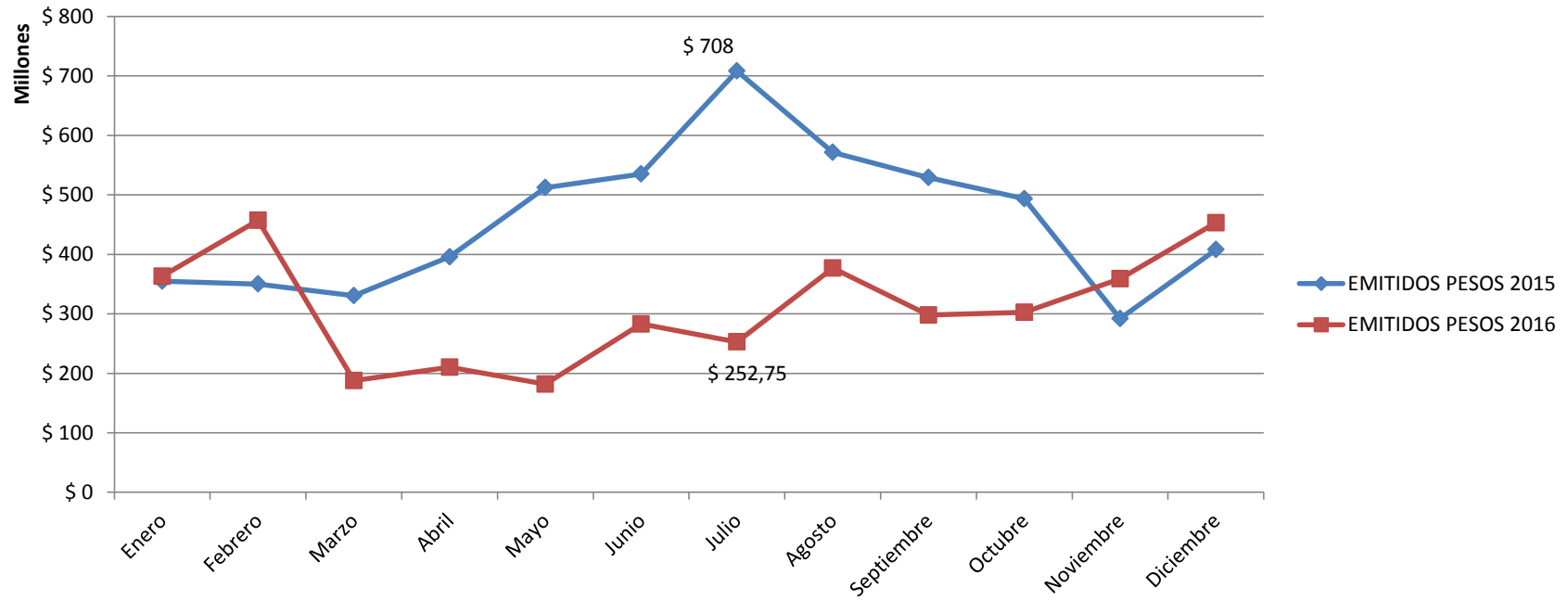
TOTAL EN PESOS	\$ 26.543.781.684	\$ 27.481.928.915,15
-----------------------	--------------------------	-----------------------------

DISMINUCION INTERANUAL EN PESOS:

3,53%

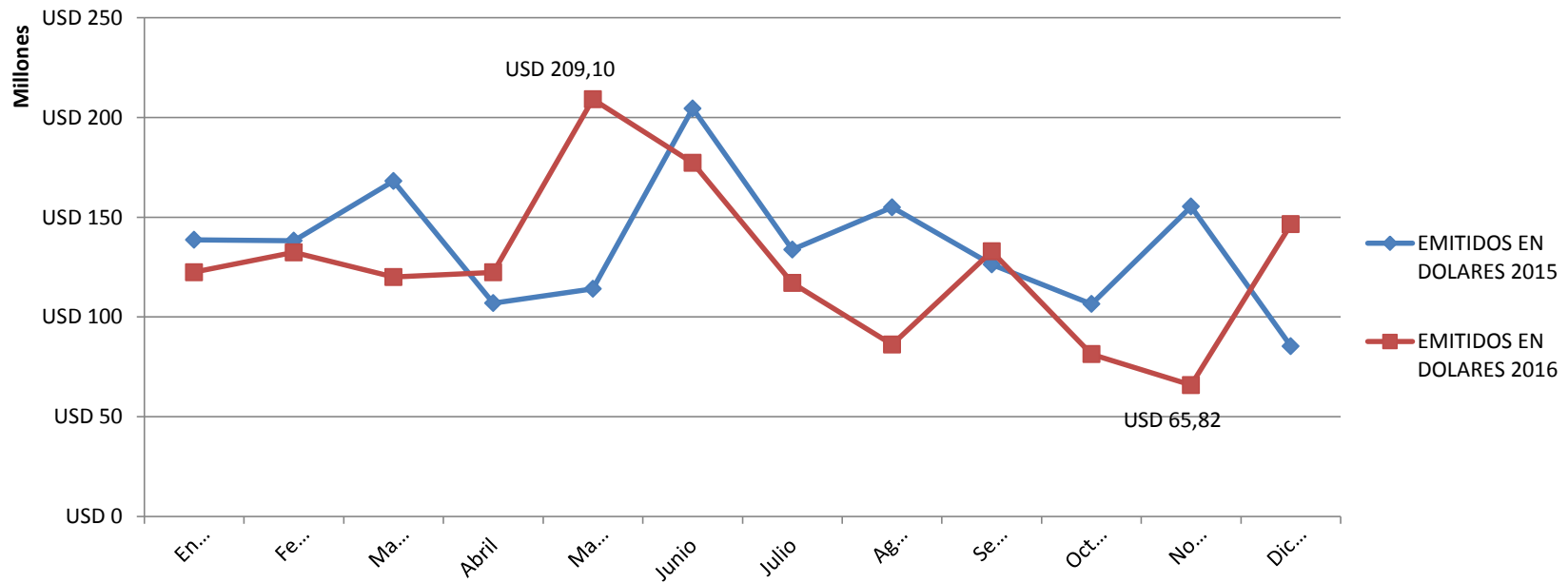
Con respecto al año 2016 podemos ver que la emision de certificados de depósitos y warrants aumento en un 3,53%. Este incremento es en funcion de la cotizacion del dólar (datos obtenidos de la página del Banco de La Nación Argentina)

Variación Interanual 2015-2016 de Warrants Emitidos en Pesos



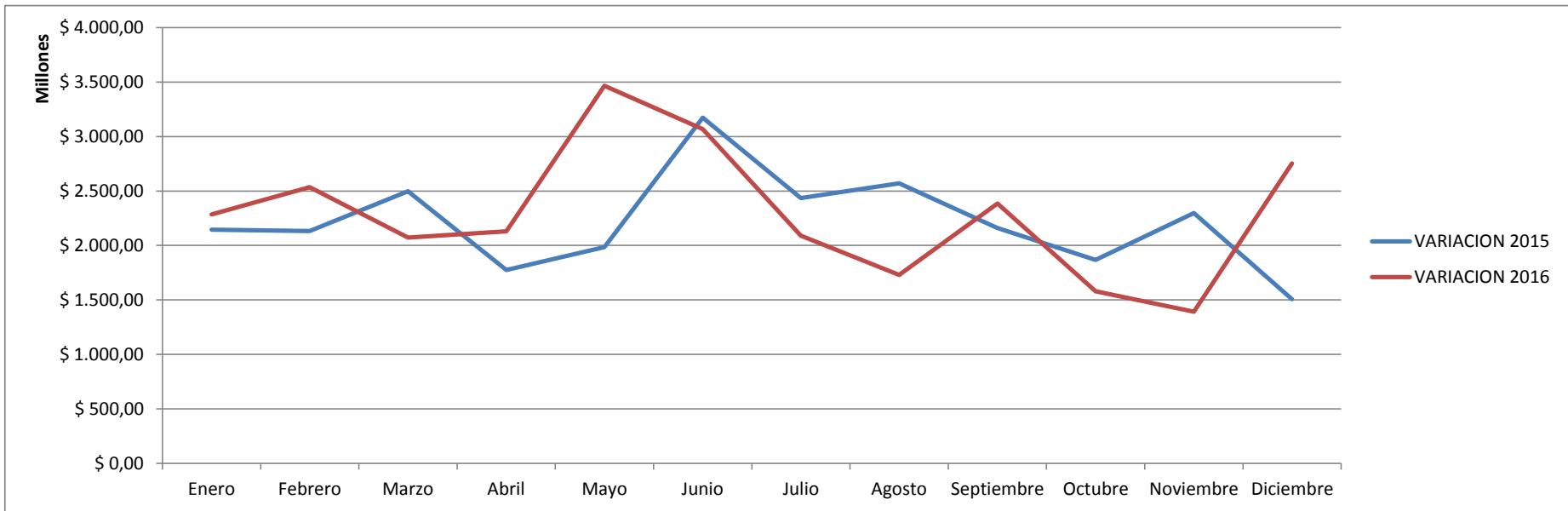
Apreciamos una caída en la emisión de warrants en pesos en el año 2016, principalmente atribuida a la mayor financiación en dolares producto de la liberaciones de la restricciones cambiarias que regian en el año 2015

Variación Interanual 2015-2016 de Warrants Emitidos en Dolares



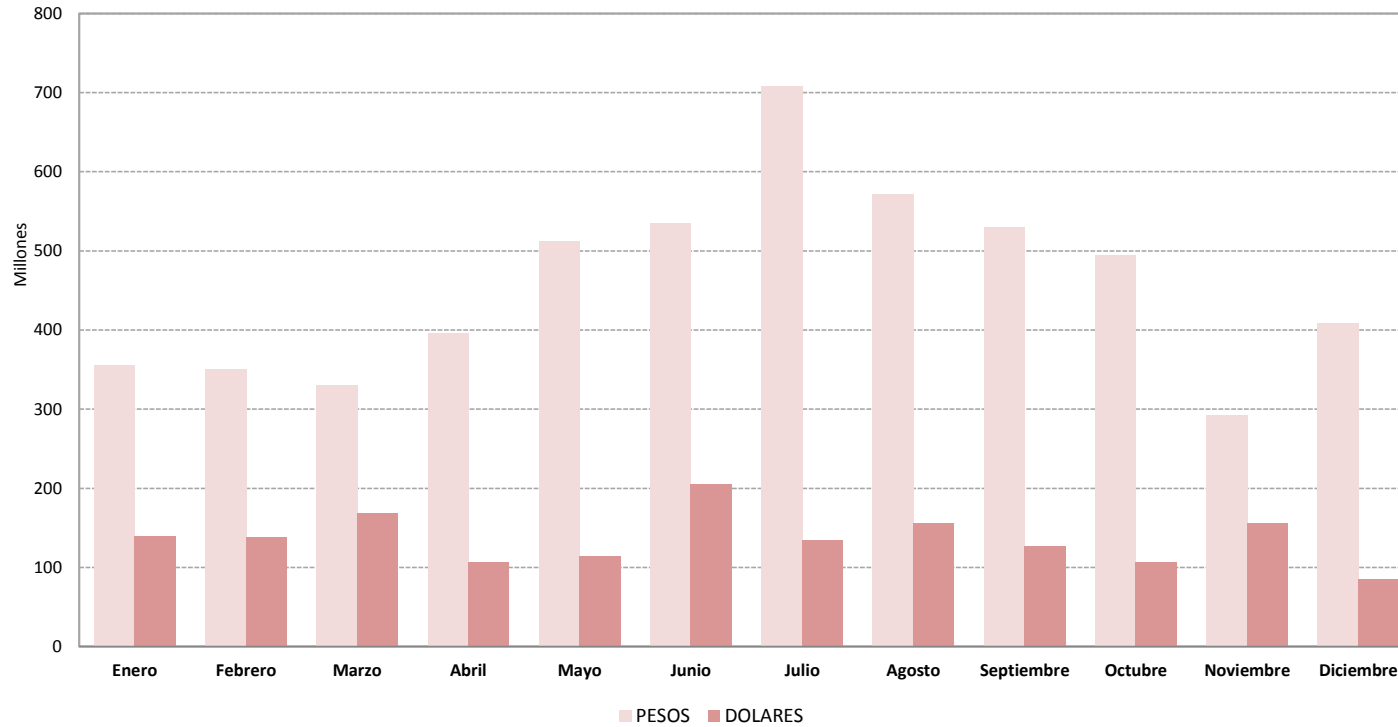
A pesar del aumento de la financiaciones en dolares respecto a la mayoría de los productos se puede apreciar que en algunos casos la tendencia se mantuvo y en otros casos disminuyo, la que principalmente se vio afectada por una menor emisión en toneladas, como por ejemplo en los casos de la Soja, Trigo y Tabaco.

Variacion Interanual de Warrants Emitidos 2015-2016 total convertido en Pesos



Warrants emitidos - 2015

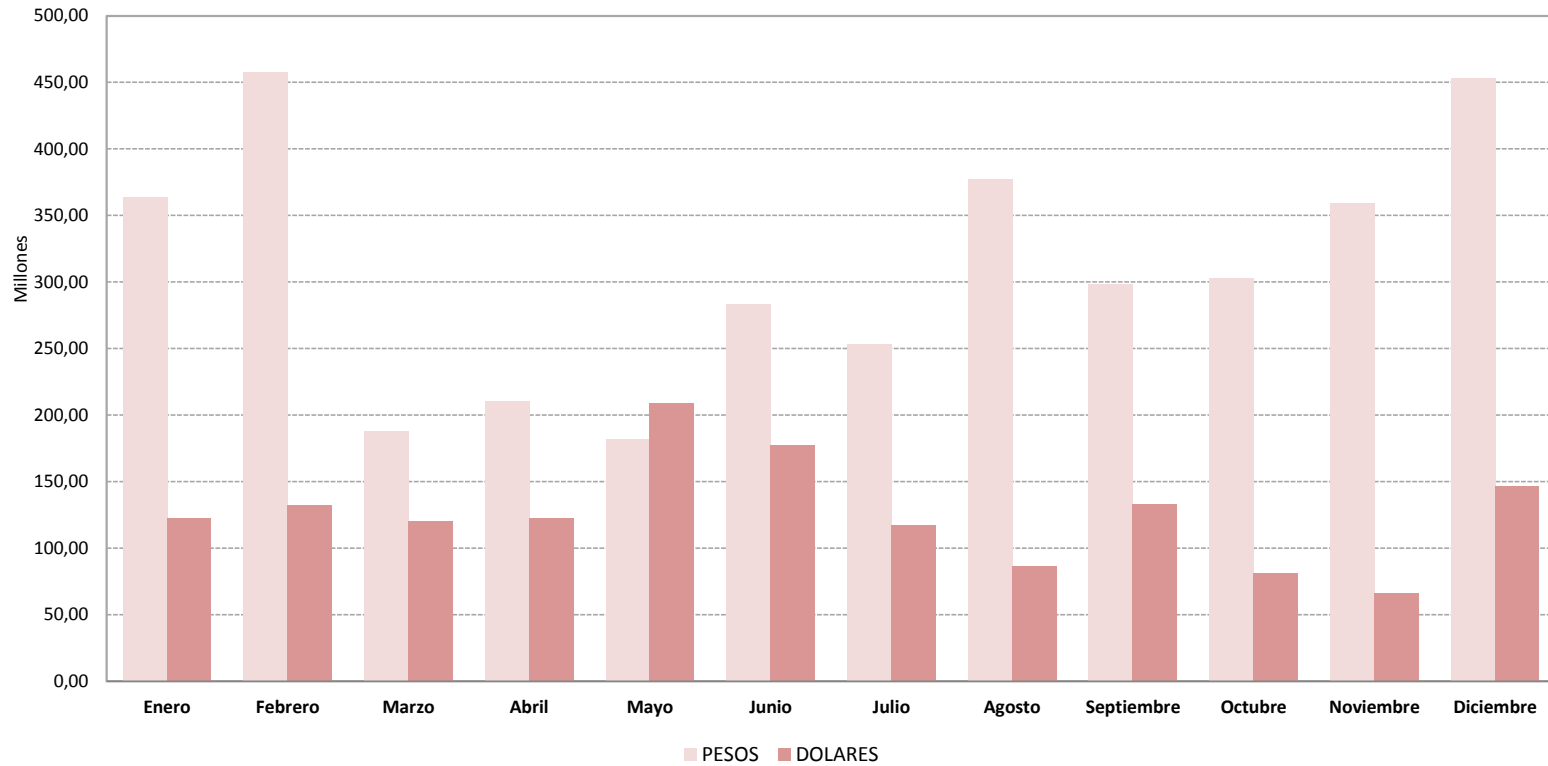
en millones



Verificamos un aumento de los warrants emitidos en pesos desde el mes de Agosto que se explica por la época de zafra de la caña de azúcar Respecto a los warrants emitidos en dolares los principales meses corresponden a Mayo y Junio época de cosecha de la Soja

Warrants emitidos - 2016

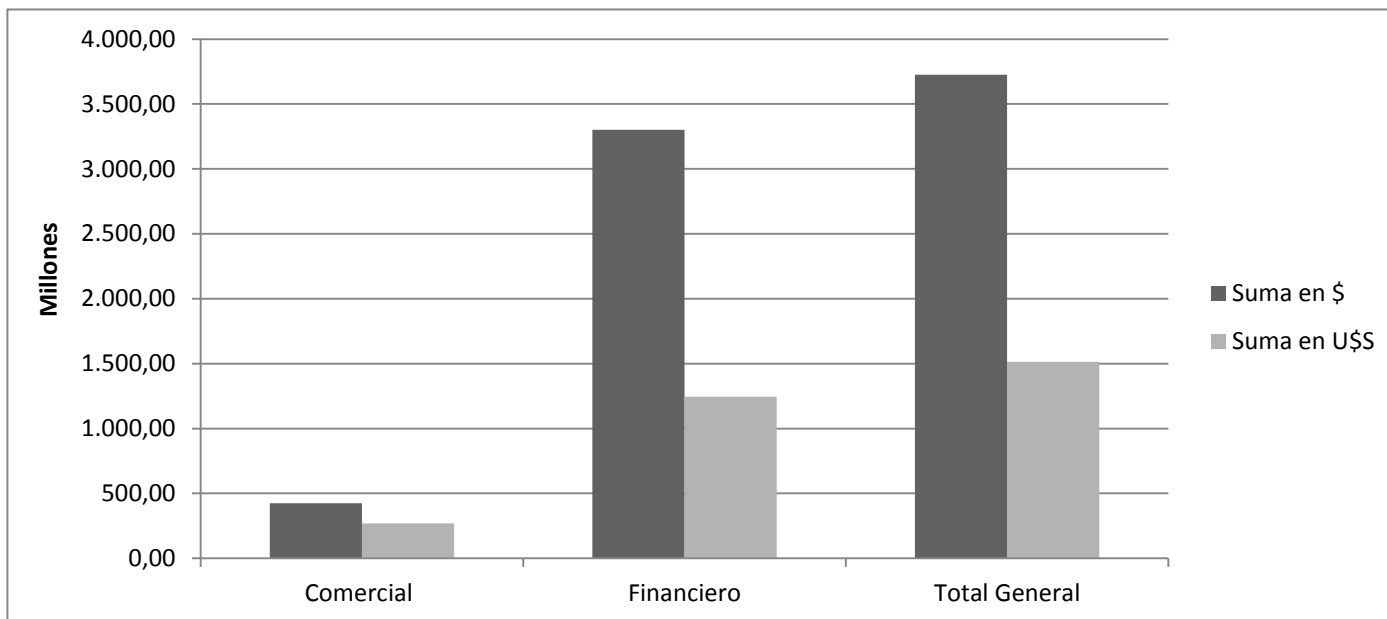
en millones



Verificamos un aumento de los warrants emitidos en pesos desde el mes de Agosto que se explica por la época de zafra de la caña de azúcar. Y en el mes de Diciembre también por un aumento en la producción de Bioetanol. Respecto a los warrants emitidos en dolares los principales meses corresponden a Mayo y Junio época de cosecha de la Soja.

Warrants Emitidos 2016 según su Fin o Uso

Valores	Comercial	Financiero	Total General	% Comercial	% Financiero
Suma en \$	\$ 423.345.505,71	\$ 3.301.882.737,10	\$ 3.725.228.242,81	11,36%	88,64%
Suma en U\$S	USD 268.394.126,05	USD 1.244.771.521,87	USD 1.513.165.647,92	17,74%	82,26%



Se puede apreciar una mayor incidencia de los warrants que tienen destino el financiamiento, representando casi un 85% del total de la emisión anual

Total de Certificados Emitidos en 2016

Empresa	Total anual
Control Union Argentina S.A.	5315
Galicia Warrants S.A.	1382
Almacenadora Sudamericana S.A.	1049
Macro Warrant S.A.	681
A.G. Warrants S.A.	371
Sociedad la Entrerriana S.A.	97
Warrant Norte S.A.	88
C.T.S. commodities trade services S.A.	40
P.T.P. Group S.A.	39
Warrants del Aconquija S.A.	12
Warrantera Riesgo Cero S.A.	9
Total general Anual	9083

Total de Certificados Emitidos en 2016												
Empresa	Enero	Febrero	Marzo	Abril	Mayo	Junio	Julio	Agosto	Septiembre	Octubre	Noviembre	Diciembre
A.G. Warrants S.A.	11	22	9	6	40	80	74	41	27	13	4	44
Almacenadora Sudamericana S.A.	119	40	77	126	222	61	64	148	72	31	36	53
C.T.S. commodities trade services S.A.	5	5	5	5	8			2	4	1	1	4
Control Union Argentina S.A.	541	444	285	267	577	600	556	406	385	395	337	522
Galicia Warrants S.A.	124	134	241	46	108	183	95	58	132	63	82	116
Macro Warrant S.A.	45	44	26	36	54	90	32	24	46	70	58	156
P.T.P. Group S.A.	7	7	7	2	2	2	2	2	2	2	2	2
Sociedad la Entrerriana S.A.		2	5	15	7	30	5	5	8	16	2	2
Warrant Norte S.A.				1	1	2	25	15	13	18	13	
Warrantera Riesgo Cero S.A.				3			1	1	1	1	1	1
Warrants del Aconquija S.A.	1	1	1	1	1	1	1	1	1	1	1	1
Total general por mes	853	699	656	508	1020	1049	855	703	691	611	537	901

Se puede apreciar una mayor emision de certificados de depósitos y warrants en los meses de Mayo y Junio en consecuencia de una mayor demanda de financiamiento principalmente impulsada por la Soja, Jugos, Tabaco y Azucar

WARRANTS EMITIDOS POR PROVINCIA AÑO 2016

PROVINCIA	TOTAL EN PESOS	TOTAL EN DOLARES
Buenos Aires	\$ 141.008.545,83	USD 360.584.692,70
Agroalimentarios	\$ 53.647.330,27	USD 243.065.210,56
Agroindustrial	\$ 47.178.144,00	USD 99.563.132,29
Otros Productos	\$ 40.183.071,56	USD 17.956.349,85
Chaco	\$ 24.700.000,00	USD 18.746.758,52
Agroalimentarios	\$ 24.700.000,00	USD 18.746.758,52
Chubut	\$ 2.612.600,00	
Otros Productos	\$ 2.612.600,00	
Córdoba	\$ 102.920.664,50	USD 171.068.758,49
Agroalimentarios	\$ 81.252.000,00	USD 55.201.164,47
Agroindustrial		USD 115.867.594,02
Otros Productos	\$ 21.668.664,50	
Corrientes	\$ 655.352.241,00	
Agroindustrial	\$ 655.352.241,00	
Entre Ríos	\$ 9.673.000,00	USD 22.906.412,61
Agroalimentarios	\$ 9.008.000,00	USD 19.798.497,61
Agroindustrial		USD 3.107.915,00
Otros Productos	\$ 665.000,00	
Jujuy	\$ 43.489.096,00	USD 218.059.934,64
Agroindustrial	\$ 43.489.096,00	USD 214.939.487,64
Otros Productos		USD 3.120.447,00
La Pampa	\$ 860.250,00	USD 127.500,00
Agroalimentarios	\$ 860.250,00	USD 127.500,00
La Rioja		USD 40.050.899,11
Agroindustrial		USD 40.050.899,11
Mendoza	\$ 57.347.884,00	USD 6.531.570,06
Agroalimentarios	\$ 16.232.000,00	USD 306.585,00
Agroindustrial	\$ 11.045.875,00	USD 6.224.985,06
Otros Productos	\$ 30.070.009,00	
Misiones	\$ 427.090.682,86	USD 81.251.982,26
Agroindustrial	\$ 395.534.932,86	USD 81.176.982,26
Otros Productos	\$ 31.555.750,00	USD 75.000,00
Neuquén	\$ 10.920.060,00	USD 7.241.913,20
Agroalimentarios		USD 992.905,50
Agroindustrial	\$ 1.620.000,00	USD 6.249.007,70
Otros Productos	\$ 9.300.060,00	
Río Negro	\$ 705.500,00	USD 6.407.037,47
Agroalimentarios		USD 1.340.143,07
Agroindustrial		USD 5.066.894,40
Otros Productos	\$ 705.500,00	
Salta	\$ 484.059.657,46	USD 183.065.417,99
Agroalimentarios	\$ 7.046.944,00	USD 20.044.602,40
Agroindustrial	\$ 477.012.713,46	USD 162.934.543,28
Otros Productos		USD 86.272,31

San Luis	\$ 506.000,00	USD 2.081.808,51
Agroalimentarios		USD 2.081.808,51
Otros Productos	\$ 506.000,00	
Santa Fe	\$ 122.805.806,00	USD 307.529.750,37
Agroalimentarios	\$ 90.632.156,00	USD 137.419.284,20
Agroindustrial		USD 163.032.104,42
Otros Productos	\$ 32.173.650,00	USD 7.078.361,75
Santiago del Estero	\$ 23.110.742,40	USD 27.921.006,67
Agroalimentarios	\$ 7.500.000,00	USD 21.395.457,07
Agroindustrial	\$ 15.610.742,40	USD 3.453.549,60
Otros Productos		USD 3.072.000,00
Tucumán	\$ 1.608.945.512,76	USD 59.590.205,31
Agroalimentarios	\$ 66.520.960,00	USD 6.034.617,32
Agroindustrial	\$ 1.551.544.552,76	USD 53.555.587,99
TOTAL GENERAL 2016	\$ 3.725.228.242,81	USD 1.513.165.647,91

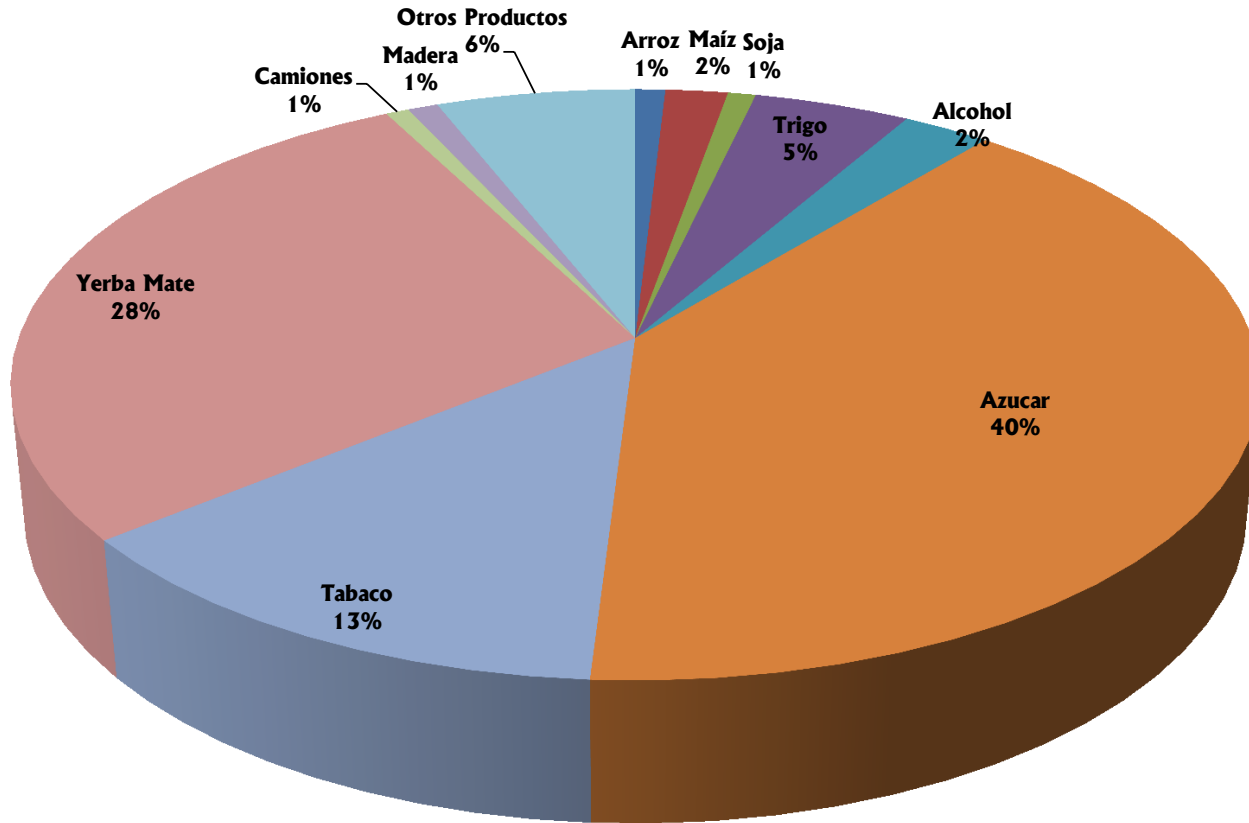
WARRANTS TOTALES EMITIDOS 2016. DISCRIMINADOS POR PRODUCTO

PRODUCTOS	TOTAL EN \$	TOTAL EN U\$S	PARTICIPACION \$	PARTICIPACION U\$S	PARTICIPACION TOTAL EN \$
Agroalimentarios					
Alpiste		USD 1.408.000,00	0,00%	0,09%	0,08%
Arroz	\$ 33.708.000,00	USD 4.845.552,00	0,90%	0,32%	0,40%
Arveja	\$ 14.182.168,00		0,38%	0,00%	0,05%
Cebada	\$ 4.176.756,44	USD 37.262.141,13	0,11%	2,46%	2,14%
Chia		USD 1.136.345,00	0,00%	0,08%	0,06%
Frutas		USD 2.333.048,57	0,00%	0,15%	0,13%
Garbanzo		USD 336.000,00	0,00%	0,02%	0,02%
Girasol		USD 121.170.984,33	0,00%	8,01%	6,92%
Leche		USD 22.977.149,00	0,00%	1,52%	1,31%
Maíz	\$ 69.892.800,00	USD 36.910.149,97	1,88%	2,44%	2,36%
Maíz pisingallo	\$ 2.757.456,00	USD 194.880,00	0,07%	0,01%	0,02%
Maní		USD 22.368.314,02	0,00%	1,48%	1,28%
Poroto		USD 884.440,00	0,00%	0,06%	0,05%
Pulpa de fruta	\$ 16.232.000,00	USD 306.585,00	0,44%	0,02%	0,08%
Semillas de algodón		USD 532.030,00	0,00%	0,04%	0,03%
Semillas maíz	\$ 9.764.492,00	USD 25.694.131,50	0,26%	1,70%	1,50%
Semillas sorgo		USD 1.592.200,00	0,00%	0,11%	0,09%
Soja	\$ 31.220.344,00	USD 194.830.700,76	0,84%	12,88%	11,24%
Trigo	\$ 175.465.623,83	USD 51.771.882,95	4,71%	3,42%	3,60%
SUBTOTAL	\$ 357.399.640,27	USD 526.554.534,23			
Agroindustrial					
Aceite de Girasol		USD 29.018.945,34	0,00%	1,92%	1,66%
Aceite de Limón		USD 10.600.191,00	0,00%	0,70%	0,61%
Aceite de Oliva		USD 422.950,00	0,00%	0,03%	0,02%
Aceite de soja		USD 10.635.004,86	0,00%	0,70%	0,61%
Alcohol	\$ 97.853.329,00	USD 560.000,00	2,63%	0,04%	0,39%
Arroz cascara		USD 18.698.364,70	0,00%	1,24%	1,07%
Azucar	\$ 1.486.575.477,76	USD 68.715.565,83	39,91%	4,54%	9,33%
Carne bovina	\$ 24.977.500,00		0,67%	0,00%	0,09%
Cascara de limón		USD 1.360.000,00	0,00%	0,09%	0,08%
Conservas	\$ 7.708.000,00	USD 5.952.027,06	0,21%	0,39%	0,37%
Cueros vacunos		USD 41.550.186,91	0,00%	2,75%	2,37%
Dulce de leche		USD 2.618.000,00	0,00%	0,17%	0,15%
Fibra de algodón	\$ 20.472.502,40	USD 540.160,00	0,55%	0,04%	0,11%

Harina de soja		USD 7.953.549,60	0,00%	0,53%	0,45%
Harina de trigo		USD 576.960,35	0,00%	0,04%	0,03%
Jamón crudo	\$ 17.338.884,00		0,47%	0,00%	0,06%
Jugos		USD 18.858.585,79	0,00%	1,25%	1,08%
Leche en polvo		USD 206.703.334,00	0,00%	13,66%	11,81%
Manteca		USD 2.741.720,00	0,00%	0,18%	0,16%
Melaza		USD 399.780,00	0,00%	0,03%	0,02%
Pure organico		USD 413.775,00	0,00%	0,03%	0,02%
Quesos		USD 82.805.377,45	0,00%	5,47%	4,73%
Tabaco	\$ 487.617.555,46	USD 396.849.851,75	13,09%	26,23%	24,45%
Vinos	\$ 4.957.875,00	USD 81.447,00	0,13%	0,01%	0,02%
Yerba Mate	\$ 1.050.887.173,86	USD 47.166.906,13	28,21%	3,12%	6,52%
SUBTOTAL	\$ 3.198.388.297,48	USD 955.222.682,77			
Otros Productos					
Aberturas	\$ 1.700.000,00		0,05%	0,00%	0,01%
Accesorios varios	\$ 3.952.790,00		0,11%	0,00%	0,01%
Alimento balanceado		USD 512.021,09	0,00%	0,03%	0,03%
Artículos de arte	\$ 574.500,00		0,02%	0,00%	0,00%
Biodiesel		USD 3.072.000,00	0,00%	0,20%	0,18%
Calefactor		USD 1.785.878,40	0,00%	0,12%	0,10%
Camiones	\$ 25.855.446,00		0,69%	0,00%	0,09%
Chatarra		USD 75.000,00	0,00%	0,00%	0,00%
Cosmeticos	\$ 248.830,00		0,01%	0,00%	0,00%
Fertilizantes / pesticidas	\$ 3.471.216,00	USD 17.824.162,42	0,09%	1,18%	1,03%
Fuel Oil		USD 1.125.056,00	0,00%	0,07%	0,06%
Madera	\$ 34.005.310,00		0,91%	0,00%	0,12%
Maquinaria agricola	\$ 11.622.983,00		0,31%	0,00%	0,04%
Maquinaria industrial	\$ 1.650.720,00	USD 711.000,00	0,04%	0,05%	0,05%
Papel		USD 5.448.700,00	0,00%	0,36%	0,31%
Piedra	\$ 3.187.500,00		0,09%	0,00%	0,01%
Plasticos	\$ 16.507.001,00		0,44%	0,00%	0,06%
Productos siderúrgicos	\$ 49.788.639,56		1,34%	0,00%	0,18%
Red Antigranizado	\$ 12.000.904,00		0,32%	0,00%	0,04%
Rodados	\$ 4.874.465,50		0,13%	0,00%	0,02%
Textiles / calzado		USD 834.613,00	0,00%	0,06%	0,05%
SUBTOTAL	\$ 169.440.305,06	USD 31.388.430,91			
TOTAL	\$ 3.725.228.243	USD 1.513.165.648	100,00%	100,00%	100,00%

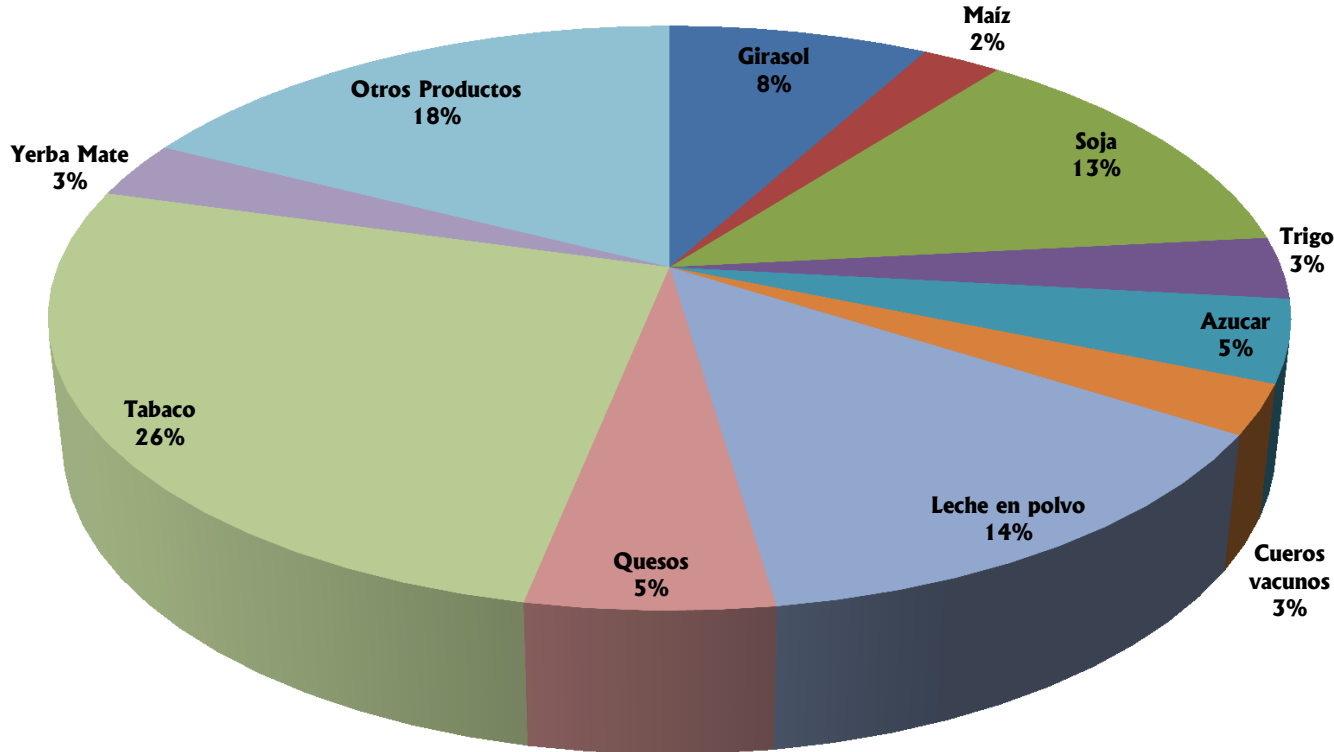
Productos con mas participacion en Pesos	
Arroz	0,91%
Maíz	1,88%
Soja	0,84%
Trigo	4,72%
Alcohol	2,63%
Azucar	40,00%
Tabaco	13,12%
Yerba Mate	28,28%
Camiones	0,70%
Madera	0,92%
Otros Productos	6,01%

Porcentaje de Participación en Pesos



Productos con mas participacion en Dolares	
Girasol	8,01%
Maíz	2,44%
Soja	12,88%
Trigo	3,42%
Azucar	4,54%
Cueros vacunos	2,75%
Leche en polvo	13,66%
Quesos	5,47%
Tabaco	26,23%
Yerba Mate	3,12%
Otros Productos	17,49%

Porcentaje de Participación en Dolares



VARIACION PORCENTUAL EMITIDOS EN PESOS 2015-2016

PRODUCTO	EMITIDOS EN PESOS 2015	EMITIDOS EN PESOS 2016	VARIACION %
PRODUCTOS AGROALIMENTARIOS			
Alpiste	4.172.400,00		-100%
Arroz	61.784.200,00	33.708.000,00	-45%
Arveja	8.178.039,00	14.182.168,00	73%
Cebada	18.042.204,00	4.176.756,44	-77%
Chia	8.931.240,00		-100%
Frutas	40.623.202,53		-100%
Girasol	11.589.308,00		-100%
Maíz	360.123.435,26	69.892.800,00	-81%
Maíz pisingallo	12.360.264,00	2.757.456,00	-78%
Maní	22.585.795,00		-100%
Poroto	8.964.585,00		-100%
Pulpa de fruta	13.216.772,40	16.232.000,00	23%
Sal	4.771.110,00		-100%
Semillas de algodón	6.172.880,00		-100%
Semillas maíz		9.764.492,00	100%
Soja	885.180.249,00	31.220.344,00	-96%
Trigo	431.861.989,95	175.465.623,83	-59%

SUBTOTAL	1.898.557.674,14	357.399.640,27
-----------------	-------------------------	-----------------------

PRODUCTOS AGROINDUSTRIALES			
Aceite de Limón	27.220.983,60		-100%
Alcohol	90.142.824,79	97.853.329,00	9%
Algodón	3.530.136,90		-100%
Azucar	1.420.869.076,71	1.486.575.477,76	5%
Carne bovina	56.299.400,00	24.977.500,00	-56%
Conservas	3.184.717,00	7.708.000,00	142%
Fibra de algodón	12.579.950,00	20.472.502,40	63%
Harina de soja	35.702.332,00		-100%
Jamón crudo	27.339.256,00	17.338.884,00	-37%
Jugos	6.778.614,00		-100%
Melaza	20.285.563,00		-100%
Miel	17.400.000,00		-100%
pollo congelado	19.120.600,00		-100%
Tabaco	556.884.794,00	487.617.555,46	-12%
Vinos	22.692.813,20	4.957.875,00	-78%
Yerba Mate	707.290.626,09	1.050.887.173,86	49%

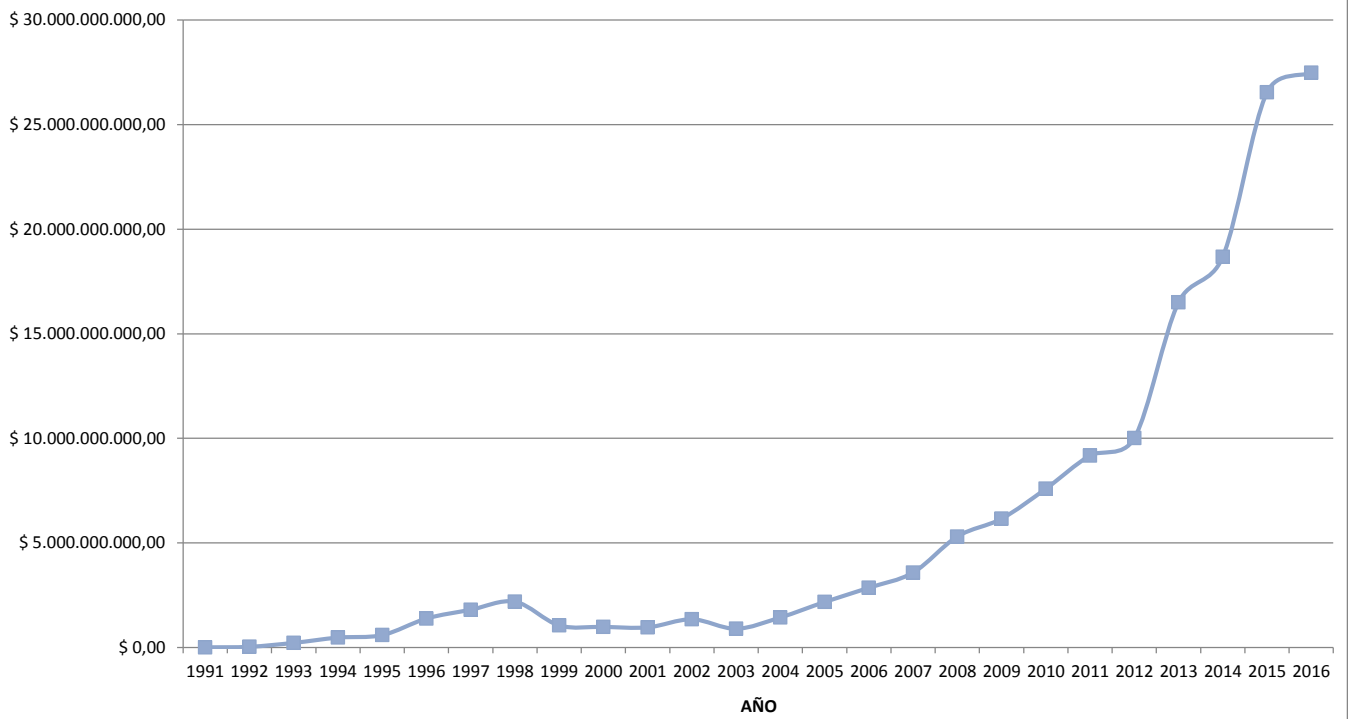
SUBTOTAL	3.027.321.687,29	3.198.388.297,48
-----------------	-------------------------	-------------------------

OTROS PRODUCTOS			
Aberturas		1.700.000,00	100%
Accesorios varios	8.570.580,00	3.952.790,00	-54%
Alimento Balanceado	21.010.500,00		-100%
Artículos de arte		574.500,00	100%
Biodiesel	28.396.590,00		-100%
Cosméticos		248.830,00	100%
Fertilizantes / pesticidas	16.633.700,80	3.471.216,00	-79%
Hormigon	10.530.800,00		-100%
Madera	24.087.364,00	34.005.310,00	41%
Maquinaria agrícola	26.918.609,00	11.622.983,00	-57%
Maquinaria industrial	4.170.124,36	1.650.720,00	-60%
Motovehículo	3.368.600,11		-100%
Piedra	8.400.210,00	3.187.500,00	-62%
Plásticos	6.000.292,00	16.507.001,00	175%
Productos siderúrgicos	336.215.660,17	49.788.639,56	-85%
Productos veterinarios	10.666.668,00		-100%
Red Antigranizado	35.721.600,00	12.000.904,00	-66%
Rodados	14.198.520,00	30.729.911,50	116%
SUBTOTAL	554.889.818,44	169.440.305,06	
TOTAL	5.480.769.179,87	3.725.228.242,81	-32,03%

EVOLUCIÓN DEL WARRANTS TOTAL ANUAL EXPRESADO EN \$**(1991 - 2016)**

AÑO	TOTAL
1991	\$ 3.399.739,00
1992	\$ 30.599.468,00
1993	\$ 217.874.210,00
1994	\$ 470.483.307,00
1995	\$ 589.907.416,00
1996	\$ 1.381.790.664,00
1997	\$ 1.800.000.000,00
1998	\$ 2.186.000.000,00
1999	\$ 1.053.049.732,00
2000	\$ 984.630.221,00
2001	\$ 960.290.608,00
2002	\$ 1.344.348.448,54
2003	\$ 895.072.437,87
2004	\$ 1.434.994.453,93
2005	\$ 2.172.030.687,19
2006	\$ 2.852.997.762,06
2007	\$ 3.579.116.956,00
2008	\$ 5.302.363.006,00
2009	\$ 6.155.493.086,00
2010	\$ 7.585.482.966,71
2011	\$ 9.177.243.159,00
2012	\$ 10.007.600.790,43
2013	\$ 16.499.226.489,42
2014	\$ 18.679.113.968,00
2015	\$ 26.543.781.684,30
2016	\$ 27.481.928.915,15

EVOLUCIÓN DE LA EMISIÓN DE WARRANTS



COMPARATIVO DE PRODUCTOS EN TONELADAS

PRODUCTO	2015	2016	VARIACION PROCENTUAL
TRIGO	666711,00	542574,89	-18,62%
YERBA	77029,02	98792,60	28,25%
TABACO	199177,02	115034,89	-42,24%
SOJA	1681119,10	733796,94	-56,35%
AZUCAR	506089,92	461008,88	-8,91%
GIRASOL	84873,00	419992,00	394,85%
MAIZ	860627,50	1255777,39	45,91%
LECHE EN POLVO	78525,56	90924,16	15,79%
QUESOS	22331,29	14908,10	-33,24%
CEBADA	134480,00	211502,00	57,27%

En el cuadro podemos ver como muchos de los principales productos disminuyeron la demanda de emisiones, afectados por los altos costos de financiamiento, los precios internacionales y por las menores cosechas

VARIACION PORCENTUAL EMITIDOS EN DOLARES 2015-2016

PRODUCTO	EMITIDOS EN DOLARES 2015	EMITIDOS EN DOLARES 2016	VARIACION %
PRODUCTOS AGROALIMENTARIOS			
Alpiste		1.408.000,00	100%
Arroz		4.845.552,00	100%
Arveja	109.700,00		-100%
Avena	207.255,00		-100%
Cebada	24.752.762,00	37.262.141,13	51%
Chia	2.123.660,00	1.136.345,00	-46%
Frutas	15.988.536,60	2.333.048,57	-85%
Garbanzo		336.000,00	100%
Girasol	18.377.069,94	121.170.984,33	559%
Leche	30.412.135,97	22.977.149,00	-24%
Maíz	60.512.745,22	36.910.149,97	-39%
Maíz pisingallo	2.459.280,00	194.880,00	-92%
Maní	30.466.009,61	22.368.314,02	-27%
Poroto	704.083,87	884.440,00	26%
Pulpa de fruta		306.585,00	100%
Semillas de algodón		532.030,00	100%
Semillas girasol	635.095,00		-100%
Semillas maíz	3.412.266,80	25.694.131,50	653%
Semillas sorgo	2.004.640,00	1.592.200,00	-21%
Semillas trigo	162.909,00		-100%
Soja	280.280.419,81	194.830.700,76	-30%
Trigo	39.410.355,64	51.771.882,95	31%
SUBTOTAL	512.018.924,46	526.554.534,23	
PRODUCTOS AGROINDUSTRIALES			
Aceite de Girasol	66.277.875,00	29.018.945,34	-56%
Aceite de Limón	1.229.746,00	10.600.191,00	762%
Aceite de Oliva	177.000,00	422.950,00	139%
Aceite de soja	6.651.456,00	10.635.004,86	60%
Alcohol	11.700.000,00	560.000,00	-95%
Algodón	2.890.340,00		-100%
Arroz cascara	13.805.507,84	18.698.364,70	35%
Azucar	73.552.241,22	68.715.565,83	-7%
Cascara de limón		1.360.000,00	100%
Conservas	10.916.331,11	5.952.027,06	-45%
Cueros vacunos	30.204.211,00	41.550.186,91	38%
Dulce de leche	5.265.000,00	2.618.000,00	-50%
Fibra de algodón		540.160,00	100%
Harina de soja	8.893.500,00	7.953.549,60	-11%
Harina de trigo		576.960,35	100%
Hilados y Tejidos	1.800.000,00		-100%
Jugos	37.268.954,18	18.858.585,79	-49%
Leche en polvo	201.790.307,65	206.703.334,00	2%

Manteca	4.632.000,00	2.741.720,00	-41%
Melaza	5.938.860,00	399.780,00	-93%
Pure organico	4.088.475,00	413.775,00	-90%
Quesos	150.697.328,35	82.805.377,45	-45%
Tabaco	394.560.332,19	396.849.851,75	1%
Vinos	6.260.024,48	81.447,00	-99%
Yerba Mate	50.282.644,91	47.166.906,13	-6%
SUBTOTAL	1.088.882.134,93	955.222.682,77	
OTROS PRODUCTOS			
Alimento Balanceado	3.500.000,00	512.021,09	-85%
Biodiesel		3.072.000,00	100%
Calefactor		1.785.878,40	100%
Chatarra		75.000,00	100%
Fertilizantes / pesticidas	17.036.118,67	17.824.162,42	5%
Fuel Oil	3.627.583,68	1.125.056,00	-69%
Madera	2.578.000,00		-100%
Maquinaria industrial	2.607.000,00	711.000,00	-73%
Papel	2.365.296,00	5.448.700,00	130%
Productos siderúrgicos	176.610,00		-100%
Textiles / calzado		834.613,00	
SUBTOTAL	31.890.608,35	31.388.430,91	
TOTAL	1.632.791.667,74	1.513.165.647,91	-7,33%

VARIACION PORCENTUAL EMITIDOS EN PESOS 2015-2016			
PRODUCTO	EMITIDOS EN PESOS 2015	EMITIDOS EN PESOS 2016	VARIACION %
PRODUCTOS AGROALIMENTARIOS			
Alpiste	4.172.400,00		-100%
Arroz	61.784.200,00	33.708.000,00	-45%
Arveja	8.178.039,00	14.182.168,00	73%
Cebada	18.042.204,00	4.176.756,44	-77%
Chia	8.931.240,00		-100%
Frutas	40.623.202,53		-100%
Girasol	11.589.308,00		-100%
Maíz	360.123.435,26	69.892.800,00	-81%
Maíz pisingallo	12.360.264,00	2.757.456,00	-78%
Maní	22.585.795,00		-100%
Poroto	8.964.585,00		-100%
Pulpa de fruta	13.216.772,40	16.232.000,00	23%
Sal	4.771.110,00		-100%
Semillas de algodón	6.172.880,00		-100%
Semillas maíz		9.764.492,00	100%
Soja	885.180.249,00	31.220.344,00	-96%
Trigo	431.861.989,95	175.465.623,83	-59%
SUBTOTAL	1.898.557.674,14	357.399.640,27	
PRODUCTOS AGROINDUSTRIALES			
Aceite de Limón	27.220.983,60		-100%
Alcohol	90.142.824,79	97.853.329,00	9%
Algodón	3.530.136,90		-100%
Azucar	1.420.869.076,71	1.486.575.477,76	5%
Carne bovina	56.299.400,00	24.977.500,00	-56%
Conservas	3.184.717,00	7.708.000,00	142%
Fibra de algodón	12.579.950,00	20.472.502,40	63%
Harina de soja	35.702.332,00		-100%
Jamón crudo	27.339.256,00	17.338.884,00	-37%
Jugos	6.778.614,00		-100%
Melaza	20.285.563,00		-100%
Miel	17.400.000,00		-100%
pollo congelado	19.120.600,00		-100%
Tabaco	556.884.794,00	487.617.555,46	-12%
Vinos	22.692.813,20	4.957.875,00	-78%
Yerba Mate	707.290.626,09	1.050.887.173,86	49%
SUBTOTAL	3.027.321.687,29	3.198.388.297,48	
OTROS PRODUCTOS			
Aberturas		1.700.000,00	100%
Accesorios varios	8.570.580,00	3.952.790,00	-54%
Alimento Balanceado	21.010.500,00		-100%
Artículos de arte		574.500,00	100%
Biodiesel	28.396.590,00		-100%
Cosmeticos		248.830,00	100%
Fertilizantes / pesticidas	16.633.700,80	3.471.216,00	-79%
Hormigon	10.530.800,00		-100%
Madera	24.087.364,00	34.005.310,00	41%
Maquinaria agricola	26.918.609,00	11.622.983,00	-57%
Maquinaria industrial	4.170.124,36	1.650.720,00	-60%
Motovehiculo	3.368.600,11		-100%
Piedra	8.400.210,00	3.187.500,00	-62%
Plasticos	6.000.292,00	16.507.001,00	175%
Productos siderúrgicos	336.215.660,17	49.788.639,56	-85%
Productos veterinarios	10.666.668,00		-100%
Red Antigranizado	35.721.600,00	12.000.904,00	-66%
Rodados	14.198.520,00	30.729.911,50	116%
SUBTOTAL	554.889.818,44	169.440.305,06	
TOTAL	5.480.769.179,87	3.725.228.242,81	-32,03%

VARIACION PORCENTUAL EMITIDOS EN DOLARES 2015-2016

PRODUCTO	EMITIDOS EN DOLARES 2015	EMITIDOS EN DOLARES 2016	VARIACION %
PRODUCTOS AGROALIMENTARIOS			
Alpiste		1.408.000,00	100%
Arroz		4.845.552,00	100%
Arveja	109.700,00		-100%
Avena	207.255,00		-100%
Cebada	24.752.762,00	37.262.141,13	51%
Chia	2.123.660,00	1.136.345,00	-46%
Frutas	15.988.536,60	2.333.048,57	-85%
Garbanzo		336.000,00	100%
Girasol	18.377.069,94	121.170.984,33	559%
Leche	30.412.135,97	22.977.149,00	-24%
Maíz	60.512.745,22	36.910.149,97	-39%
Maíz pisingallo	2.459.280,00	194.880,00	-92%
Maní	30.466.009,61	22.368.314,02	-27%
Poroto	704.083,87	884.440,00	26%
Pulpa de fruta		306.585,00	100%
Semillas de algodón		532.030,00	100%
Semillas girasol	635.095,00		-100%
Semillas maíz	3.412.266,80	25.694.131,50	653%
Semillas sorgo	2.004.640,00	1.592.200,00	-21%
Semillas trigo	162.909,00		-100%
Soja	280.280.419,81	194.830.700,76	-30%
Trigo	39.410.355,64	51.771.882,95	31%

SUBTOTAL 512.018.924,46 526.554.534,23

PRODUCTOS AGROINDUSTRIALES			
Aceite de Girasol	66.277.875,00	29.018.945,34	-56%
Aceite de Limón	1.229.746,00	10.600.191,00	762%
Aceite de Oliva	177.000,00	422.950,00	139%
Aceite de soja	6.651.456,00	10.635.004,86	60%
Alcohol	11.700.000,00	560.000,00	-95%
Algodón	2.890.340,00		-100%
Arroz cascara	13.805.507,84	18.698.364,70	35%
Azucar	73.552.241,22	68.715.565,83	-7%
Cascara de limón		1.360.000,00	100%
Conservas	10.916.331,11	5.952.027,06	-45%
Cueros vacunos	30.204.211,00	41.550.186,91	38%
Dulce de leche	5.265.000,00	2.618.000,00	-50%
Fibra de algodón		540.160,00	100%
Harina de soja	8.893.500,00	7.953.549,60	-11%
Harina de trigo		576.960,35	100%
Hilados y Tejidos	1.800.000,00		-100%
Jugos	37.268.954,18	18.858.585,79	-49%
Leche en polvo	201.790.307,65	206.703.334,00	2%
Manteca	4.632.000,00	2.741.720,00	-41%
Melaza	5.938.860,00	399.780,00	-93%
Pure organico	4.088.475,00	413.775,00	-90%
Quesos	150.697.328,35	82.805.377,45	-45%
Tabaco	394.560.332,19	396.849.851,75	1%
Vinos	6.260.024,48	81.447,00	-99%
Yerba Mate	50.282.644,91	47.166.906,13	-6%

SUBTOTAL 1.088.882.134,93 955.222.682,77

OTROS PRODUCTOS			
Alimento Balanceado	3.500.000,00	512.021,09	-85%
Biodiesel		3.072.000,00	100%
Calefactor		1.785.878,40	100%
Chatarra		75.000,00	100%
Fertilizantes / pesticidas	17.036.118,67	17.824.162,42	5%
Fuel Oil	3.627.583,68	1.125.056,00	-69%
Madera	2.578.000,00		-100%
Maquinaria industrial	2.607.000,00	711.000,00	-73%
Papel	2.365.296,00	5.448.700,00	130%
Productos siderúrgicos	176.610,00		-100%
Textiles / calzado		834.613,00	

SUBTOTAL 31.890.608,35 31.388.430,91

TOTAL	1.632.791.667,74	1.513.165.647,91	-7,33%
--------------	-------------------------	-------------------------	---------------